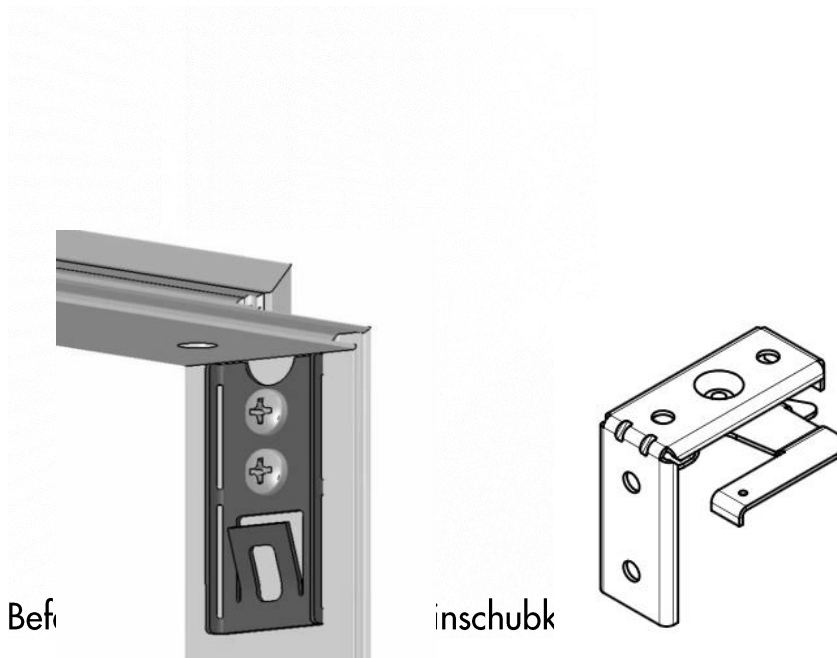


Star 50 Top Down

Star 50E / Star 50MK / Star 50MS

Standardjalousie mit 50 mm Lamellen in verschiedenen Farben und Ausführungsformen.



Star 50 Top Down

Star 50E / Star 50 MK / Star 50MS

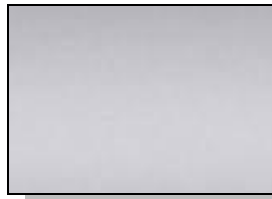
Jalousie mit Ausfahrriechtung von oben nach unten.

Merkmal	Ausführung
Anwendungsbereich	Jalousie als Licht,- Blend- und Sichtschutz zum Einbau in kontrolliert belüftete Verbundfassaden und -fenster und Trennwandsysteme
min. Breite	500 mm
max. Breite	3.200 mm
max. Höhe	3.200 mm (abhängig von der Breite)
max. Fläche	4 m ²
Bedienung:	Elektrisch oder manuell
E	24 VDC Umbratec Motor
MK	manuell Kurbel
MS	manuell Endlosschnur
Oberschiene	Rollgeformtes lackiertes Stahlprofil 40 x 40 mm
Farben	Oberschiene und Unterschiene lackiert Lamellen nach Umbratec-Farbfächer
Lamellenbreite	50 mm
Seitliche Führung	Kunststoffummanteltes Edelstahlseil
Aufzugsband	Polyester
Zubehör	Stopp-Sensor für Zwischenhalt
Fernbedienung	Kompatibel zu Somfy RTS
Befestigung	Deckenträger mit Schwenkbügel oder Umbratec- Einschubklip (stirnseitig)

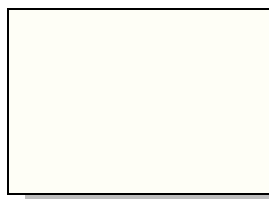
Star 50 Top Down

Star 50E / Star 50MK / Star 50MS

Unsere Lamellenfarben für Star 50:



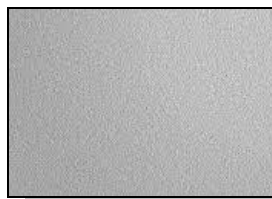
RAL 0014 ähnlich RAL 9006
Weissaluminium - metallic



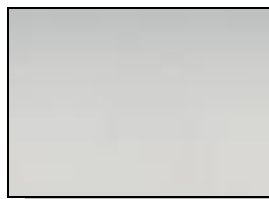
RAL 4459 ähnlich RAL 9010
Reinweiß



RAL 0001 ähnlich RAL 9016
Verkehrsweiß



RAL 9007
Graualuminium



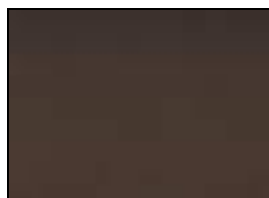
RAL 7113
Silber - metallic



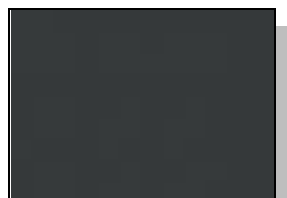
RAL 4806 ähnlich RAL 1013
Perlweiß



RAL 0606 ähnlich RAL 9002
Grauweiß



RAL 4851 ähnlich RAL 8028
Terrabraun



RAL 7016
Anthrazitgrau

Star 50 Top Down

Star 50E / Star 50MK / Star 50MS

Pakethöhe.

Behanghöhe [mm]	Pakethöhe [mm]
800	86
1000	93
1200	99
1400	105
1600	111
1800	118
2000	124
2200	130
2400	136
2600	142
2800	149
3000	155
3200	161